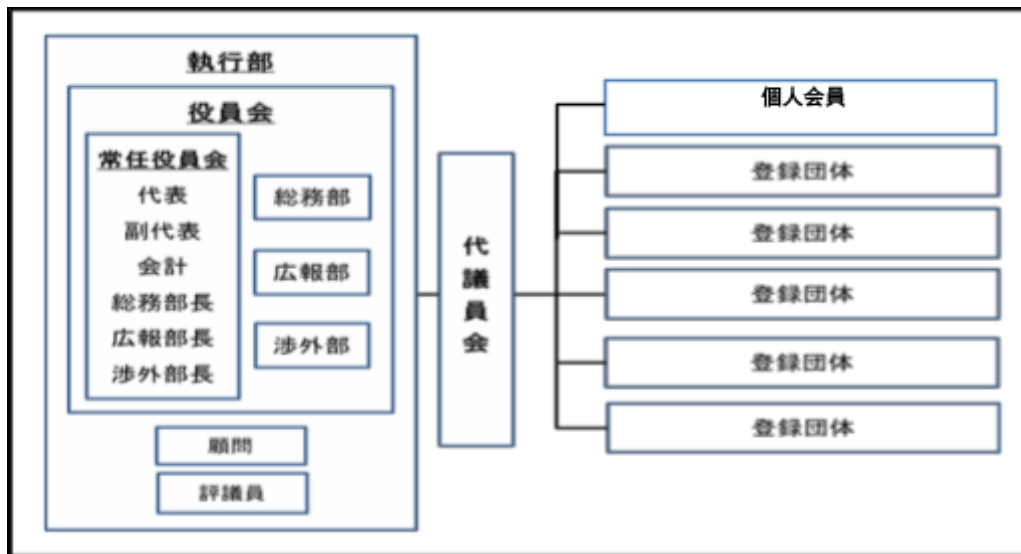


日本学生観光連盟 組織体制



役職	定員 (第14 期)
代表	1 名
副代表	2 名
会計	1 名
総務	3 名
広報	3 名
渉外	3 名
合計	13 名

総 会：本連盟の全ての団体（団体登録会員）・個人会員により構成し、各種議案を審議し、決定する。総会は、会員1名以上の出席をもって成立し、総会の議決は出席者の過半数の賛成をもって成立するものとする。

代議員会：執行部と代議員により構成する。代議員会では、本連盟の運営に関する重要な事項について審議し、また意見を述べる事ができる。

執 行 部：総会において承認された役員（代表・副代表・会計・総務・広報・渉外）と前年度評議員により推薦された評議員、顧問により構成し、本連盟の各種事業の企画及び運営を行う。

代 議 員：各団体の代表者、また代議員会において推挙され、代議員会によって承認された個人会員の中から選任する。

令和 3 年度 執行部 (学年は令和 4年 4月時点)

役職	名前	学年	大学名
代表	佐藤 美結花	3 年	桜美林大学
副代表	嶋原 紅奈	3 年	日本大学
	山口 桂明	3 年	明海大学
会計	小澤 直美	3 年	明海大学
総務部			
部長	鈴木 夏葉	3 年	桜美林大学
	有馬 桜子	3 年	桜美林大学
	長谷川 小桃	3 年	日本大学
広報部			
部長	林部 美鈴	3 年	杏林大学
	辻 悠乃	3 年	和洋女子大学
	長岡 智香	3 年	明海大学
渉外部			
部長	石川 智恵	3 年	桜美林大学
	山本 莉子	2 年	杏林大学
	桑田 杏里亜	2 年	杏林大学

評議員	猪股 敏斗	4年	明海大学
	山田 啓輔	4年	文教大学
	長澤 優希	4年	桜美林大学
	吉原 静六	4年	文教大学
	西野 励佑	4年	文教大学

顧問	宍戸 学	日本大学教授	
	古本 泰之	杏林大学准教授	
	中井 延美	明海大学准教授	
	木崎 英司	亜細亜大学教授	
	小堀 貴亮	杏林大学教授	
	舘野 和子	当連盟名誉顧問、ANA総合研究 所	
	鈴木 勝	当連盟名誉顧問	
	鈴木 泰夫	当連盟名誉顧問	

第 13 期加盟の学生団体および個人会員が所属する大学

(発起大学 4 校 以下団体登録 10 校 個人会員所属 7 校 五十音順)

発起大学：立教大学、横浜商科大学、桜美林大学、川村学園女子大学

跡見学園女子大学	跡見ニューツーリズム研究会
亜細亜大学	木崎ゼミナール
桜美林大学	渡邊ゼミナール
杏林大学	
高崎経済大学	観光研究会
日本大学	#LTA
文教大学	観光研究会Avion
明海大学	観光研究サークル
横浜商科大学	ホスピタリティ研究部
立教大学	TRANSIT
川村学園女子大学	ホテルサークル
城西国際大学	岩本ゼミ
和洋女子大学	
淑徳大学	
東洋大学	
帝京大学	

計 16 大学・会員数 223 名 (令和 4 年 2 月 18 日現在)

サポーターの皆様 (令和 4 年 4 月 1 日現在)

- ・ 一般社団法人 日本旅行業協会 (JATA)
- ・ 公益社団法人 日本観光振興協会
- ・ 国際機関 日本アセアンセンター
- ・ 在日外国観光局協議会 (ANTOR-JAPAN)
- ・ 全国旅館ホテル生活衛生同業組合連合会青年部 (全旅連 青年部)

プロジェクトパートナー (令和 4 年 4 月 1 日現在)

- ・ 近畿日本ツーリスト 株式会社 (「マナ★タビプロジェクト」)