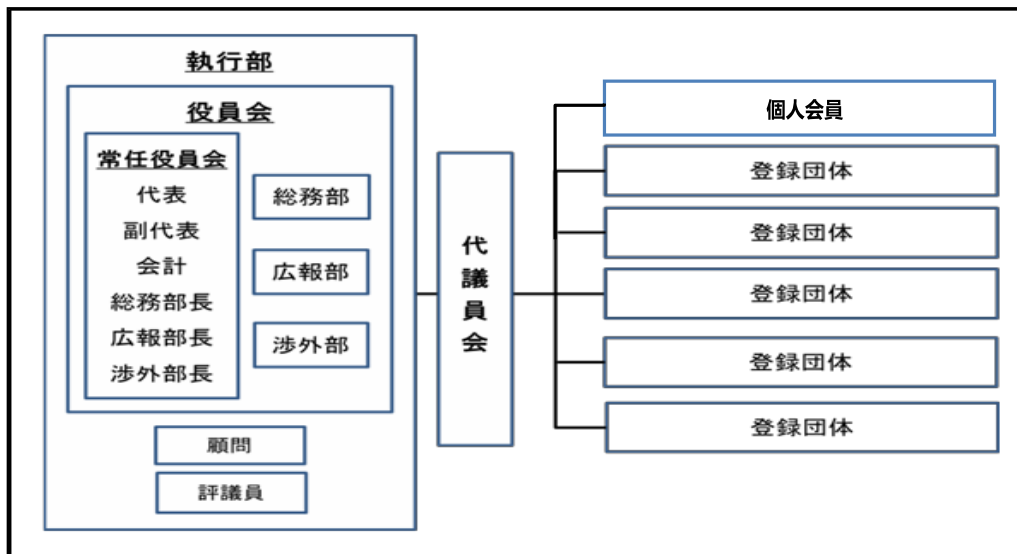


日本学生観光連盟 組織体制



役職	定員 (第13 期)
代表	1 名
副代表	2 名
会計	1 名
総務	3 名
広報	4 名
渉外	4 名
合計	15 名

総 会：本連盟の全ての団体（団体登録会員）・個人会員により構成し、各種議案を審議し、決定する。総会は、会員1名以上の出席をもって成立し、総会の議決は出席者の過半数の賛成をもって成立するものとする。

代 議 員 会：執行部と代議員により構成する。代議員会では、本連盟の運営に関する重要な事項について審議し、また意見を述べる事ができる。

執 行 部：総会において承認された役員（代表・副代表・会計・総務・広報・渉外）と前年度評議員により推薦された評議員、顧問により構成し、本連盟の各種事業の企画及び運営を行う。

代 議 員：各団体の代表者、また代議員会において推挙され、代議員会によって承認された個人会員の中から選任する。

令和 3 年度 執行部（学年は令和 3 年 4 月時点）

役職	名前	学年	大学名
代表	猪股 敏斗	3 年	明海大学
副代表	山田 啓輔	3 年	文教大学
	長澤 優希	3 年	桜美林大学
会計	吉原 静六	3 年	文教大学
総務部			
部長	西野 励祐	3 年	文教大学
	岩崎 佳菜子	3 年	跡見学園女子大学
	満田 祐里	3 年	跡見学園女子大学
広報部			
部長	横山 さや	3 年	明海大学
	渡邊 果穂	3 年	跡見学園女子大学
	木村 恵唯	3 年	桜美林大学
	森竹 渚紗	3 年	跡見学園女子大学
渉外部			
部長	毛利 蘭	2 年	跡見学園女子大学
	長谷川 小夏	2 年	明海大学
	長谷川 美海	2 年	跡見学園女子大学
	伊藤 美優	2 年	明海大学

評議員	橋爪 秀征	4 年	横浜商科大学
	野田 実夢	4 年	跡見学園女子大学
	入内島 香	4 年	横浜商科大学
	岡部 颯真	4 年	明海大学
	梅澤 芽衣	4 年	跡見学園女子大学

顧問	宍戸 学	日本大学教授
	古本 泰之	杏林大学准教授
	村上 雅巳	跡見学園女子大学准教授
	中井 延美	明海大学准教授
	舘野 和子	当連盟名誉顧問、ANA総合研究所
	鈴木 勝	当連盟名誉顧問
	鈴木 泰夫	当連盟名誉顧問

第 13 期加盟の学生団体および個人会員が所属する大学

（発起大学 4 校 以下団体登録 10 校 個人会員所属 7 校 五十音順）

発起大学：立教大学、横浜商科大学、桜美林大学、川村学園女子大学

跡見学園女子大学	跡見ニューツーリズム研究会
亜細亜大学	木崎ゼミナール
桜美林大学	渡邊ゼミナール
杏林大学	
高崎経済大学	観光研究会
日本大学	#LTA
文教大学	観光研究会Avion
明海大学	観光研究サークル
横浜商科大学	ホスピタリティ研究部
立教大学	TRANSIT

計 17 大学・会員数 174 名（令和 3 年 4 月 1 日現在）

サポーターの皆様（令和 3年 4月 1日現在）

- ・ 一般社団法人 日本旅行業協会（JATA）
- ・ 公益社団法人 日本観光振興協会
- ・ 国際機関 日本アセアンセンター
- ・ 在日外国観光局協議会（ANTOR-JAPAN）
- ・ 全国旅館ホテル生活衛生同業組合連合会青年部（全旅連 青年部）

プロジェクトパートナー（令和 3年 4月 1日現在）

- ・ 近畿日本ツーリスト 株式会社（「マナ★タビプロジェクト」）