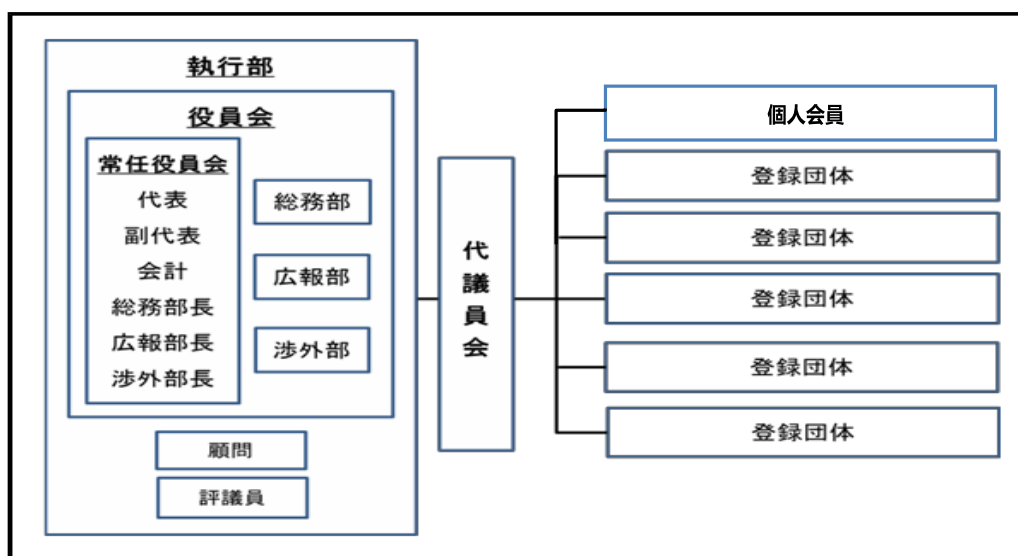


日本学生観光連盟 組織体制



役職	定員 (第12 期)
代表	1 名
副代表	2 名
会計	1 名
総務	3 名
広報	4 名
渉外	3 名
合計	14 名

- 総 会**：本連盟の全ての団体（団体登録会員）・個人会員により構成し、各種議案を審議し、決定する。総会は、会員 1 名以上の出席をもって成立し、総会の議決は出席者の過半数の賛成をもって成立するものとする。
- 代 議 員 会**：執行部と代議員により構成する。代議員会では、本連盟の運営に関する重要な事項について審議し、また意見を述べるができる。
- 執 行 部**：総会において承認された役員（代表・副代表・会計・総務・広報・渉外）と前年度評議員により推薦された評議員、顧問により構成し、本連盟の各種事業の企画及び運営を行う。
- 代 議 員**：各団体の代表者、また代議員会において推挙され、代議員会によって承認された個人会員の中から選任する。

令和 2 年度 執行部（学年は令和 年 4 月時点）

役職	名前	学年	大学名
代表	橋爪 秀証	3 年	横浜商科大学
副代表	野田 実夢	3 年	跡見学園女子大学
	横田 菜月	3 年	日本大学
会計	入内島 香	3 年	横浜商科大学
総務部			
部長	岡部 颯真	3 年	明海大学
	武部 文音	2 年	立教大学
	山田 啓介	2 年	文教大学
広報部			
部長	梅澤 芽衣	3 年	跡見学園女子大学
	高橋 愛月	3 年	桜美林大学
	青田 彩吹	2 年	立教大学
	猪股 敏斗	2 年	明海大学
渉外部			
部長	加藤 萌生子	3 年	跡見学園女子大学
	大友 和泉	3 年	高崎経済大学
	小林 美喜	2 年	川村学園女子大学

評議員	扇谷 舞	4 年	桜美林大学
	柴本 紗弥	4 年	日本大学
	陶山 蓮	4 年	横浜商科大学
	山本 真唯子	4 年	跡見学園女子大学

顧問	宍戸 学	日本大学教授	
	古本 奏之	杏林大学准教授	
	村上 雅巳	跡見学園女子大学准教授	
	中井 延美	明海大学准教授	
	舘野 和子	当連盟名誉顧問、ANA総合研究所	
	鈴木 勝	当連盟名誉顧問	
	鈴木 泰夫	当連盟名誉顧問	

第 12 期加盟の学生団体および個人会員が所属する大学

（発起大学 4 校 以下団体登録 11 校個人会員所属 3 校 五十音順）

発起大学：立教大学、横浜商科大学、桜美林大学、川村学園女子大学

跡見学園女子大学	跡見ニューツーリズム研究会
桜美林大学	渡邊ゼミナール
杏林大学	
高崎経済大学	観光研究会
帝京大学	REISE
文京学院大学	観光キャリアホスピタリティゼミ
東海大学	T-wave
文教大学	観光研究会Avion
明海大学	観光研究サークル
横浜商科大学	ホスピタリティ研究部
立教大学	TRANSIT
日本大学	#LTA

計 15 大学・会員数 341 名（令和 2 年 2 月 11 日現在）

サポーターの皆様（令和 2 年 2 月 11 日現在）

- ・ 一般社団法人 日本旅行業協会（JATA）
- ・ 公益社団法人 日本観光振興協会
- ・ 国際機関 日本アセアンセンター
- ・ 在日外国観光局協議会（ANTOR-JAPAN）
- ・ 全国旅館ホテル生活衛生同業組合連合会青年部（全旅連 青年部）

プロジェクトパートナー（令和 2 年 2 月 11 日現在）

- ・ 近畿日本ツーリスト 株式会社（「マナ★タビプロジェクト」）
- ・ 株式会社 さんぽう（「マナ★タビプロジェクト」）