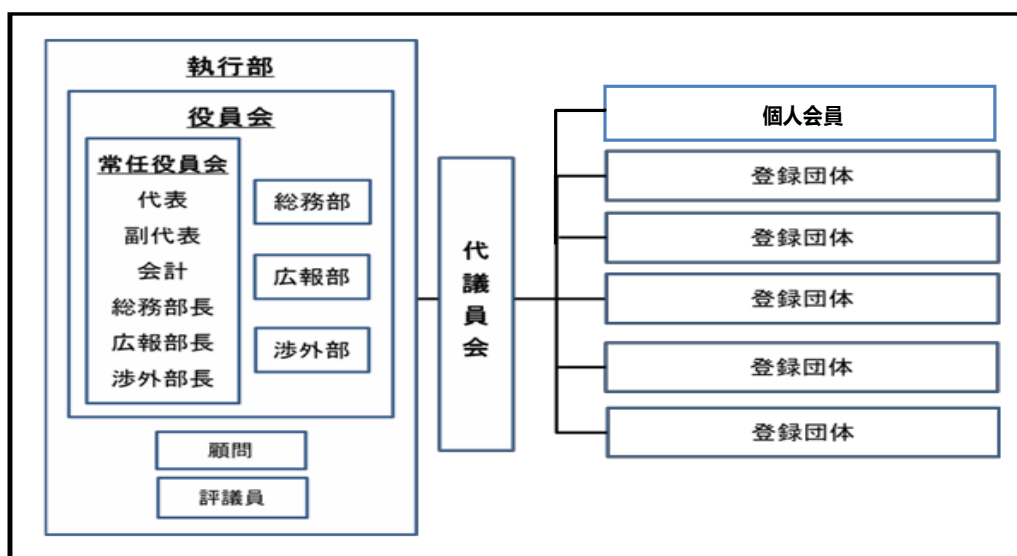


日本学生観光連盟 組織体制



役職	定員 (第11期)
代表	1名
副代表	2名
会計	1名
総務	3名
広報	3名
渉外	4名
合計	14名

総 会：本連盟の全ての団体（団体登録会員）・個人会員により構成し、各種議案を審議し、決定する。総会は、会員 1 名以上の出席をもって成立し、総会の議決は出席者の過半数の賛成をもって成立するものとする。

代 議 員 会：執行部と代議員により構成する。代議員会では、本連盟の運営に関する重要な事項について審議し、また意見を述べる事ができる。

執 行 部：総会において承認された役員（代表・副代表・会計・総務・広報・渉外）と前年度評議員により推薦された評議員、顧問により構成し、本連盟の各種事業の企画及び運営を行う。

代 議 員：各団体の代表者、また代議員会において推挙され、代議員会によって承認された個人会員の中から選任する。

平成 31 年度 執行部（学年は平成 31 年 4 月時点）

役職	名前	学年	大学名
代表	扇谷 舞	3 年	桜美林大学
副代表	柴本 紗弥	3 年	日本大学
	陶山 蓮	3 年	横浜商科大学
会計	入内島 香	2 年	横浜商科大学
総務部			
部長	山本 真唯子	3 年	跡見学園女子大学
	長坂 亜弓	3 年	日本大学
	岡部 颯真	2 年	明海大学
広報部			
部長	矢島 優樹	3 年	文教大学
	安永 桜	3 年	立教大学
	梅澤 芽衣	2 年	跡見学園女子大学
渉外部			
部長	岡村 諭	3 年	日本大学
	橋爪 秀征	2 年	横浜商科大学
	森山 峻秀	2 年	高崎経済大学
	野田 実夢	2 年	跡見学園女子大学

評議員	小田 裕也	4 年	東海大学
	堀内 みなみ	4 年	横浜商科大学
	渡邊 悠斗	4 年	帝京大学
	榎本 夕希	4 年	明海大学
	小林 和広	4 年	横浜商科大学

顧問	宍戸 学	日本大学教授	
	篠原 靖	跡見学園女子大学教授	
	村上 雅巳	跡見学園女子大学准教授	
	中井 延美	明海大学准教授	
	舘野 和子	当連盟名誉顧問、ANA総合研究所	
	鈴木 勝	当連盟名誉顧問	
	鈴木 泰夫	当連盟名誉顧問	

